



# STEP Münsterlingen

Assez rare de nos jours : la construction d'un nouveau digesteur ! Un nouveau digesteur est en cours de construction à la STEP Münsterlingen. La STEP a atteint les limites de sa capacité. Après l'extension et la transformation du traitement mécanique et de la biologie, le traitement des boues est complété par un second digesteur. La direction du projet et des travaux de cette nouvelle construction est entre nos mains. Le nouveau digesteur en béton armé - d'une capacité de 600 m<sup>3</sup> - a été achevé en cinq semaines à l'aide d'un système de coffrage spécial. Actuellement, le digesteur est habillé d'une enveloppe en panneaux de tôle de couleur anthracite et sera mis en service en novembre 2020.



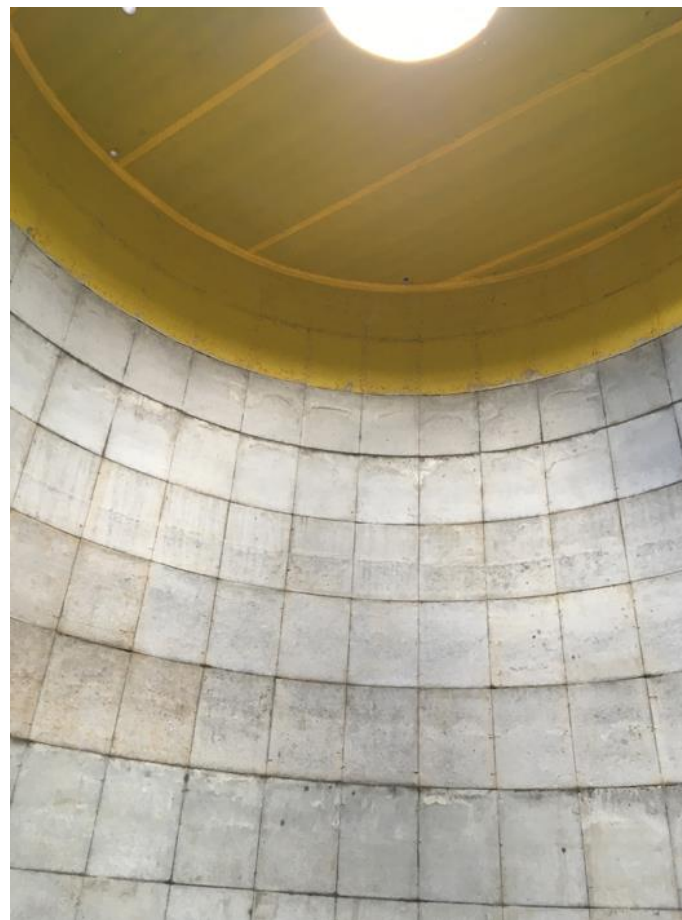
Aperçu à l'intérieur du digesteur. Les contreventements du coffrage intérieur sont visibles.



# STEP Münsterlingen



Le coffrage extérieur en anneaux est abaissé, révélant l'isolation insérée dans le coffrage.



Empreintes des différents éléments de coffrage (visibles : le film de protection sur le mur et le plafond dans la zone de ciel gazeux, ainsi que l'ouverture pour les équipements gaz).