

# ENERGIE



**HUNZIKER** **BETATECH**

EINFACH.  
MEHR.  
IDEEN.

# LEISTUNGSÜBERSICHT



	Energie- anlagen	Kommunal- bauten*	Parkhäuser Tiefgaragen	Bäder	Büro Gewerbe	Wohnbauten
<b>GESAMTLEITUNG / GENERALPLANUNG</b>	✓	✓	✓	✓	✓	✓
<b>BAU</b>						
Statik/Baugrube	✓	✓	✓	✓	✓	✓
Brandschutz	✓	✓	✓	✓	✓	✓
Gebäudeschadstoffe	✓	✓	✓	✓	✓	✓
Technische Architektur	✓	✓	✓	✓	✓	✓
Umgebung/Tiefbau	✓	✓	✓	✓	✗	✗
Verkehr	✗	✗	✓	✗	✗	✗
<b>TECHNIK</b>						
Heizungsplanung	✓	✓	✓	✓	✓	✓
Lüftungsplanung	✓	✓	✓	✓	✓	✓
Klimaplanung	✓	✓	✓	✓	✓	✓
Sanitärplanung	✓	✓	✓	✓	✓	✓
Badewassertechnik		✓		✓		
Energietechnik	✓	✓	✓	✓	✓	✓
Elektrotechnik	✓	✓	✓	✓	✓	✓
Gebäudeautomation	✓	✓	✓	✓	✓	✓
Fachkoordination	✓	✓	✓	✓	✓	✓
<b>SPEZIALITÄTEN</b>						
Entwässerungskonzept	✓	✓	✓	✓	✓	✓
Hochwasserschutz	✓	✓	✓	✓	✓	✓

\*Schulhäuser/Sportanlagen  
Altersheime  
Werkhöfe

✓ **KERNKOMPETENZ**  
 ✓ **ERGÄNZENDE LEISTUNGEN**  
 ✗ **KEINE LEISTUNG VON HBT**

# ENERGIETECHNIK: WIR SETZEN UNS EIN, DASS SIE ÜBER OPTIMALE ENERGIE VERFÜGEN!

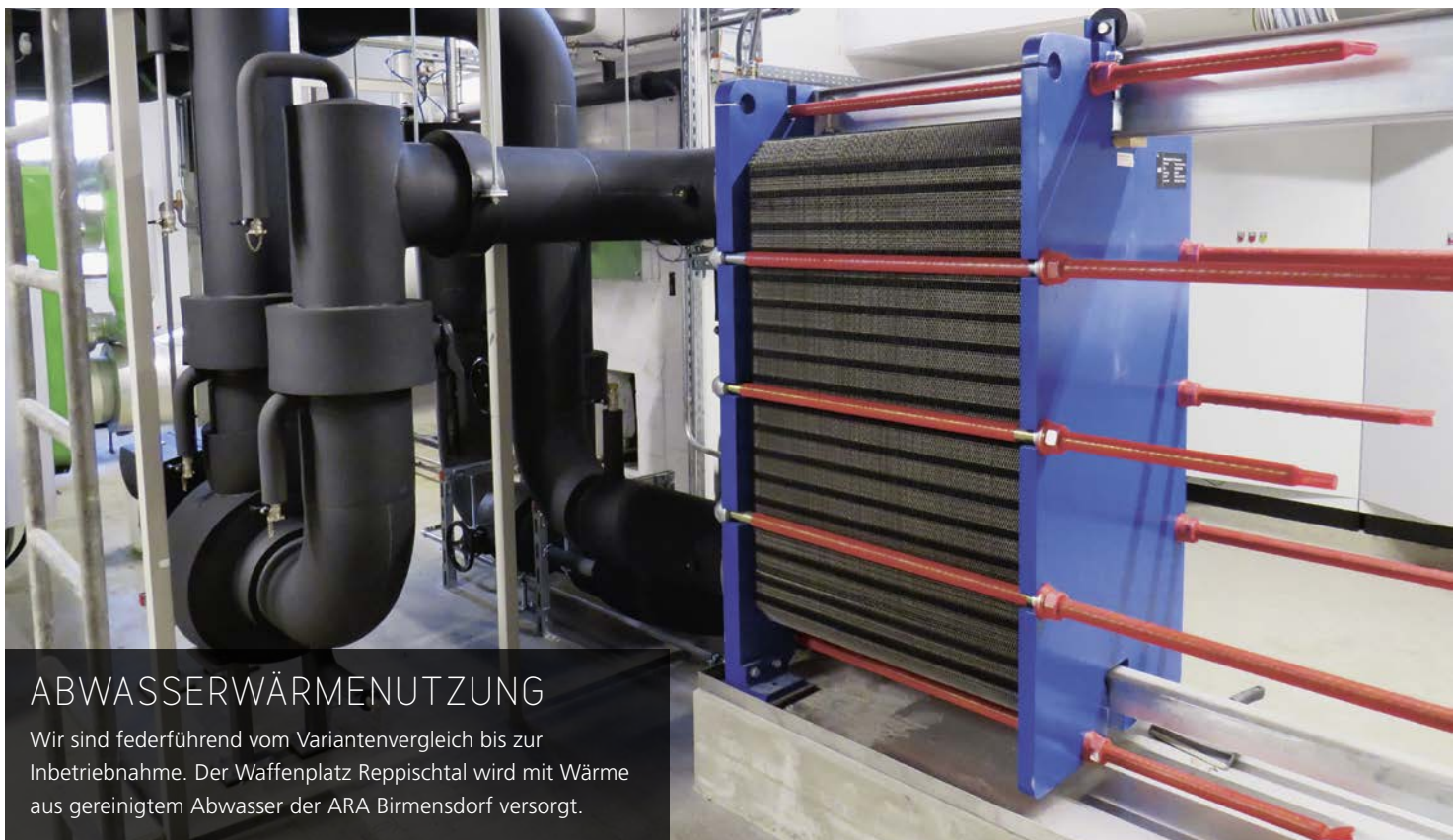
Wir haben die Erfahrung, die Fachleute dazu! Für uns sind Energieeffizienz und Energiewende keine Schlagwörter, sondern unser tägliches Engagement. Wir begleiten, planen und bauen Ihre Energieanlagen von der Bautechnik über die Energieerzeugung bis zur Verteilung. Wir entwickeln für Sie Energiekonzepte, führen energetische Zustandsanalysen durch und machen uns Gedanken über erneuerbare Energien.

1963 gegründet, hat sich die Hunziker Betatech AG in den vergangenen 50 Jahren zu einem führenden Ingenieurunternehmen entwickelt. Mit unseren multidisziplinären Projektteams bieten wir das umfassende Ingenieurwissen für komplette Energieprojekte im Bereich der erneuerbaren Energien sowie Umwelt- und Abwärmenutzung. Damit sind wir der ideale Projektpartner für Sanierungen und Neubauten von Energiezentralen und -verbänden in enger Abstimmung mit dem Betrieb und den zuständigen Behörden.

**Nehmen Sie mit uns  
Kontakt auf:**



**Peter Kaminski**  
Elektroniker EFZ  
Geschäftsbereichsleiter/  
Partner



## ABWASSERWÄRMENUTZUNG

Wir sind federführend vom Variantenvergleich bis zur Inbetriebnahme. Der Waffenplatz Reppischtal wird mit Wärme aus gereinigtem Abwasser der ARA Birmensdorf versorgt.



## SPEZIALITÄT

# energo<sup>®</sup> partner

Wir sind vom Verein Energo zertifiziert und unterstützen ihn in seinem Engagement, den Energieverbrauch und die Energiekosten von grossen Gebäuden oder Gebäudeparks nachhaltig zu senken.

## TECHNIK



## UMWELTWÄRME

Ob Aussenluft, Erdwärme, Seewasserwärme, Abwärme aus Kanalisation, Industrie oder Kläranlagen – wir sind in der Lage, jede Wärmequelle zu erschliessen! Zum Beispiel die Abwärmenutzung aus Abwasser für den Wintower in Winterthur.

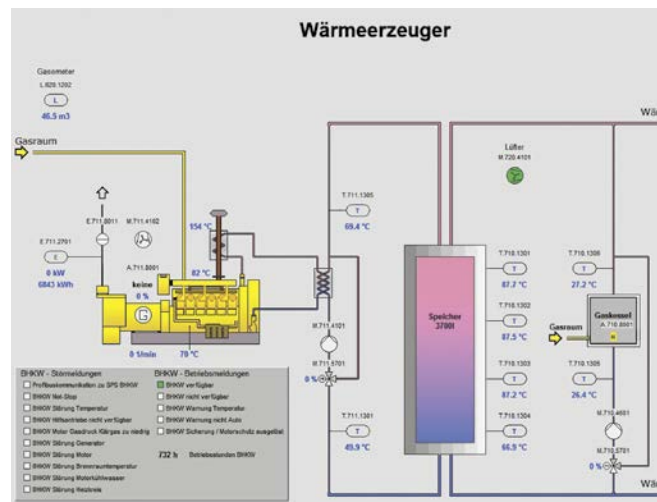
# 270 t CO<sub>2</sub>/Jahr

## WERDEN IN DER SCHULE GREIFENSEE EINGESPART. DIES DANK DER UMSTELLUNG VON HEIZÖL AUF FERNWÄRME AUS HOLZSCHNITZELN!



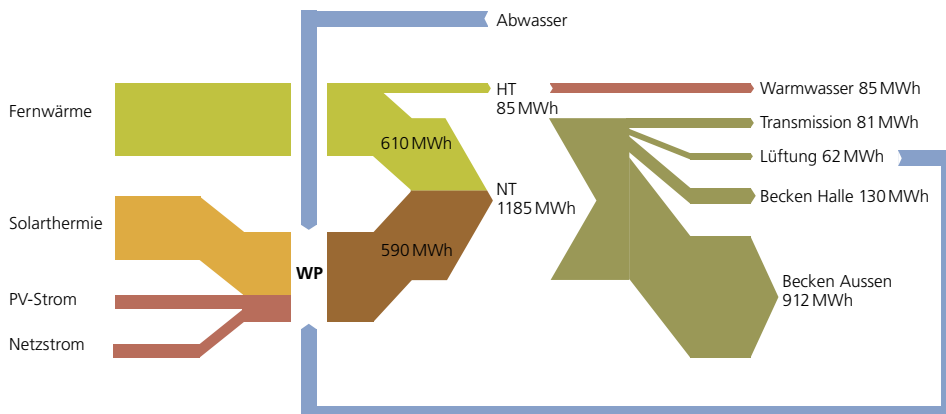
## PHOTOVOLTAIK-ANLAGE ZENTRUM ST. KONRAD

Sie ist eine denkmalgeschützte Kirche! Wir haben verschiedene Dispositionen einer PV-Anlage geprüft und die Ausführung einer 50 kWp-Anlage begleitet.



## ENERGIE-KOMPETENZ AUF DER ARA MÖHLINTAL

Von der Konzepterstellung bis zur Betriebsoptimierung haben wir den Ersatz des bestehenden BHKWs betreut und stellten die weitere Wärmegewinnung auf einen reinen Klärgasbrenner um.

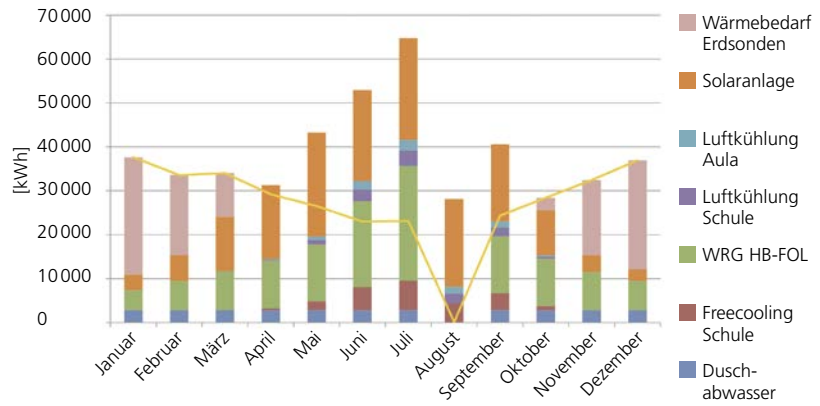


## HALLENBAD ALTSTÄTTEN

Das ganzjährig betriebene Hallenbad soll neugebaut werden. Im Rahmen einer Gesamtleistungsstudie haben wir das Konzept zur Bädertechnik und Energiegewinnung erstellt.

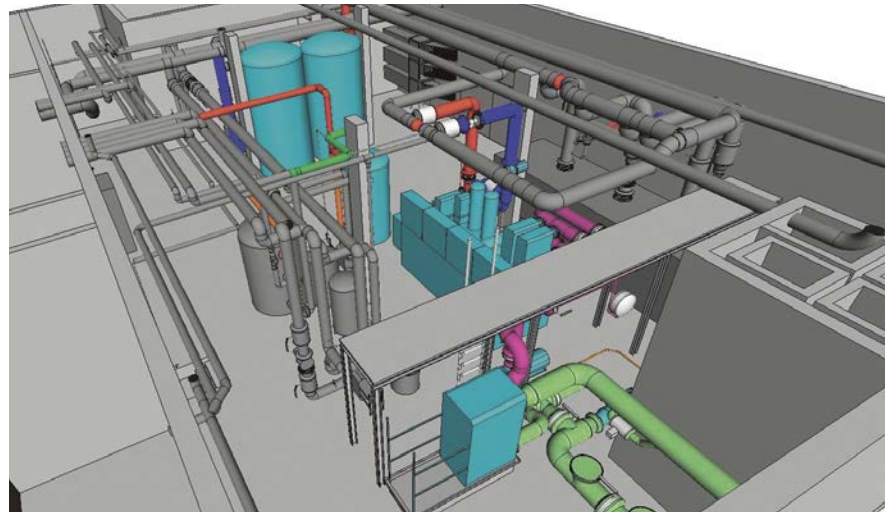
## GUTE KONZEPTE!

Unsere integralen Energiekonzepte erlauben die Nutzung erneuerbarer Energien, die Rückgewinnung von Abwärme oder die Mehrfachnutzung von Wasser und helfen den Primärenergieeinsatz zu minimieren. Zum Beispiel für das Bildungszentrum Wollerau: effiziente Wärmeherzeugung auf Niedertemperaturbasis mit optimierter Abwärmenutzung und Nutzung von Umweltenergie.

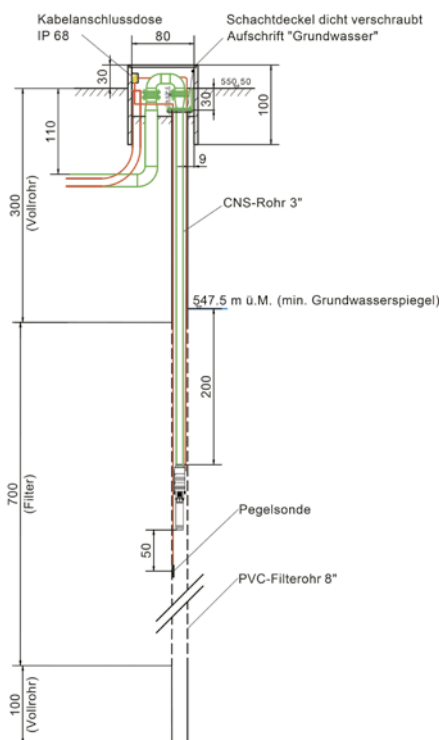


## ENERGIEVERBUND KALTE FERNWÄRME

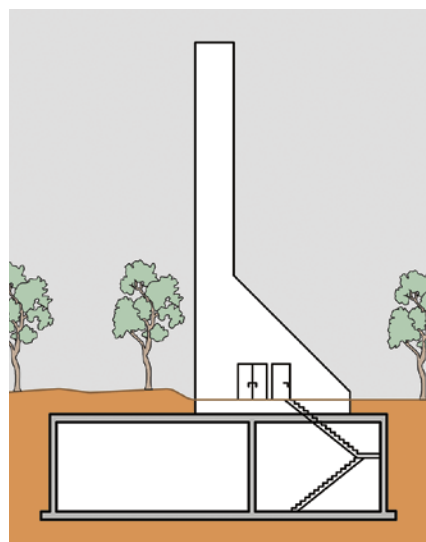
Wir haben die Wärmeversorgung der neuen Überbauung «Wohnen am Wasser» in Turbenthal geplant (29 Wohneinheiten in Minergie-Standard). Als Wärmequelle dient Grundwasser, das über einen Filterbrunnen mit Tauchpumpe gefördert wird. In der Technikzentrale wird dem Grundwasser Wärme entzogen und über eine kalte Fernwärme den einzelnen Wärmepumpen in den Wohneinheiten zugeführt.



### Grundwasserentnahmebrunnen



## BAU

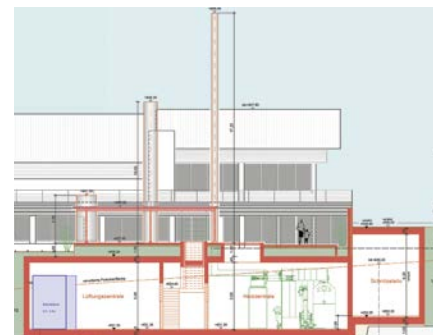


## HEIZZENTRALEN

Sie werden bei Quartierheizungen in einem eigens hierzu vorgesehenen Gebäude installiert. Die baulichen Anlagen und der erforderliche Tief- und Hochbau sind integraler Teil unseres Portfolios, hier das Beispiel der Holzsnitzel-Heizzentrale Zinzikon.

## ENERGIEVERBUND WEBERMÜHLE NEUENHOF

Über eine Wärmepumpenanlage können die 368 Wohnungen des Energieverbunds zu 85% mit erneuerbarer Energie beheizt werden. Die Limmat dient als Wärmequelle.



## HALLENBAD WALD

Im Sinne einer guten Energie-Nutzung, wurde die Badewasser- und Haustechnik saniert, eine Holzsnitzelheizung eingebaut, das Dach mit einer Photovoltaikanlage bestückt.



**Hunziker Betatech AG**

Pflanzschulstrasse 17  
CH-8400 **Winterthur**  
Tel. +41 52 234 50 50  
info@hunziker-betatech.ch

Bellariastrasse 7  
CH-8002 **Zürich**  
Tel. +41 43 344 32 82  
zuerich@hunziker-betatech.ch

Jubiläumsstrasse 93  
CH-3005 **Bern**  
Tel. +41 31 300 32 00  
bern@hunziker-betatech.ch

Winterthurerstrasse 23  
CH-8180 **Bülach**  
Tel. +41 44 872 90 90  
buelach@hunziker-betatech.ch

Voie du Chariot 3  
CH-1003 **Lausanne**  
Tél. +41 21 213 05 50  
lausanne@hunziker-betatech.ch

Weitere CH-Standorte:  
Aadorf, Olten

[www.hunziker-betatech.ch](http://www.hunziker-betatech.ch)

**Hunziker Betatech GmbH**

Tuskulumweg 26  
D-79837 **St. Blasien**  
Tel. +49 7672 92 29 11  
st.blasien@hunziker-betatech.ch

[www.hunziker-betatech.de](http://www.hunziker-betatech.de)

**HUNZIKER**BETATECH

EINFACH.  
MEHR.  
IDEEN.